

Skille

info@skille.it

Storie e visioni della nuova economia

È stato avviato «**Entra in classe**», il progetto di relazione e di comunicazione di **Uniacque** con gli studenti del territorio. Un percorso di **formazione** su come l'impresa affronta la **transizione ecologica**, con quali nuovi **profili professionali**. Una finestra di **attrattività** per i **giovani talenti del territorio**.

La sostenibilità riqualfica i profili aziendali per la transizione

di Simone Casiraghi



STRATEGIE DI TUTELA DEL TERRITORIO

Quattro goal. Anche la transizione ecologica sta accelerando i cambiamenti dentro le aziende. Quattro obiettivi di sostenibilità, individuati tra i 17 goal proposti dal Global compact dell'Onu, bastano per spingere un'impresa a ridefinire strategie, investimenti, modello organizzativo, scelte di profili professionali ancora più centrali con i percorsi di cambiamento. «Riprogettare il futuro significa ripensare processi, ridefinire gli interventi, riqualificare competenze professionali per aumentare il contributo a uno sviluppo sostenibile. La sfida è questa. E gli strumenti più efficaci sono gli esempi, i modelli, attività che generano ricchezza senza avere impatti negativi sul territorio e sulla sua comunità». Collegati ci sono oltre 250 studenti di cinque istituti superiori del territorio: l'Istituto "Federici" di Trescore; il "Turoldo" di Zogno; il "Natta" di Bergamo; "La Traetta" di Calcinate; il "Sarpì" di Bergamo. Sono i protagonisti del progetto che Uniacque, l'azienda bergamasca leader nella distribuzione e depurazione dell'acqua, sta realizzando in un percorso di relazione e di racconto della propria specializzazione industriale con gli studenti e futuri talenti professionali.

Ascoltando le risposte che presidente, amministratore delegato di Uniacque, il direttore generale, tecnici, ingegneri danno alle domande-interessi degli studenti. Dalla teoria alla pratica, dai libri alla realtà aziendale. E il primo tema su cui sono "curiosi" riguarda da vicino: quali sono i profili professionali, le competenze del futuro, quali le figure che un'azienda cerca di più oggi?

«Tutte le imprese in questo momento sono in forte trasformazione, ogni cambiamento richiede competenze costantemente aggiornate o da formare. La mia figura professionale e il mio ruolo in un'azienda come Uniacque fino a qualche anno fa non erano previsti. I passaggi della transizione ecologica, invece, non solo li richiede, ma li rende decisivi per un corretto percorso di sostenibilità dell'azienda e del territorio in cui opera», spiega Doriano Bendotti, primo Mobility manager di Uniacque. Occuparsi di mobilità



aziendale, del trasferimento dei dipendenti, gestire i mezzi aziendali significa «definire la mappa di ogni spostamento, individuare e focalizzare un progetto per limitare ogni spostamento in modo da ridurre il più possibile le emissioni da traffico» - spiega Bendotti -. Si tratta di una competenza nuova che viene attuata anche attraverso strumenti nuovi, finora applicati solo in parte. Lo smart working diventa così un'importante leva di sostenibilità, riduce il traffico e concilia i bisogni della vita privata con quelli professionali. Rientra invece nella funzione di Isacco Macalli, ingegnere, impostare le strategie di gestione del parco mezzi aziendale, a partire dalla scelta di veicoli meno inquinanti. «Oggi disponiamo di 3 auto elettriche, 2 ibride, 14 a Gpl e 30 a metano, e programmando il loro utilizzo abbiamo evitato emissioni di 245 tonnellate di CO2. Il rinnovo delle auto continua ogni anno».

Qualità, sicurezza, controllo sono i tre pilastri su cui anche gli studenti hanno concentrato la loro attenzione. In particolare pensando ai percorsi formativi. Essere ingegneri è un punto di partenza, ma la «formazione continua, l'aggiornamento costante delle proprie competenze sono elementi che caratterizzeranno sempre più il percorso professionale di ogni figura e ruolo aziendale» - racconta Emilio D'Alessio, dirigente e coordinatore del team di tecnici impiegati sulle reti degli acquedotti Uniacque -. Così come è già decisivo garantire l'aggiornamento tecnologico di macchine e impianti. Altro tema caro agli studenti, tutti proiettati a capire in che modo saranno chiamati a fare i conti con l'innovazione. «Il continuo aggiornamento tecnologico gioca un doppio ruolo: garantire sicurezza e qualità sempre più elevate. Ma impianti più efficienti» - spiega Matteo Salmasso, responsabile Servizio depurazione Uniacque - consentono una riduzione costante e complessiva dei consumi energetici. Gli impianti di Uniacque per la depurazione consumano il 48% dell'energia consumata da Uniacque. Ma il 100% dell'energia elettrica è stata acquistata da fonti rinnovabili».

Tecnologia e innovazione che giocano sempre più un ruolo determinante anche nella gestione della sicurezza e prevenzione sul posto di lavoro. «Sono soprattutto le nuove tecnologie e i nuovi strumenti a consentirci di migliorare le misure e le iniziative di monitoraggio della sicurezza» - spiega Emanuele Morotti, ingegnere civile e responsabile Aspp, sicurezza e prevenzione Uniacque -. I nuovi dispositivi digitali, inoltre, stanno cambiando anche le strategie di intervento del nostro personale: la realtà aumentata o virtuale ci consente di intervenire da remoto, senza spostamenti fisici dei nostri tecnici. A tutto vantaggio della sicurezza, senza pregiudicare la qualità dell'intervento».



LE DOMANDE DEGLI STUDENTI



Come misura un'impresa il valore dell'impatto sull'ambiente
Un'impresa valuta il concetto di sostenibilità misurando tutte le proprie azioni e le attività industriali rispetto alle conseguenze e agli effetti che ha direttamente sia sull'ambiente in generale, sia sul territorio in cui opera. Obiettivo è ridurre a zero questo impatto.



Progettare azioni senza ricadute sull'ambiente
Comunità e territorio sono i primi soggetti sui cui ricadono le conseguenze delle attività produttive. Tutelare l'ecosistema intorno all'azienda diventa quindi una priorità, significa valutare gli effetti di ogni progettazione, di ogni azione, impianto o investimento.



Un'impresa responsabile diventa un modello
Anche un'impresa può diventare un modello di riferimento per suggerire o educare la propria comunità a comportamenti responsabili verso l'ambiente. Stili di vita, modalità di consumo e attenzione agli sprechi sono elementi di un paradigma sostenibile.

Dipendenti Uniaquae
A fine 2021 sono 423

Il rispetto del genere
Sono 101 donne, 322 uomini

Le ore di congedo erogate
9.974 per congedo parentale per maternità-paternità

Lo smart working nel 2020
Sono stati 175 i dipendenti al lavoro da remoto

A scuola d'impresa



Emilio D'Alessio RESPONSABILE ESERCIZIO RETI DI UNIAQUAE

ESSERE AZIENDA **EFFICIENTE** SIGNIFICA NON SOLO GARANTIRE UNA **CONTINUITÀ** AI SERVIZI MA FAVORIRE ANCHE LA **CRESITA INDIVIDUALE** E IL **BENESSERE DELLE PERSONE**



SFIDA CENTRALE DIVENTA IL RACCONTO DELL'IMPEGNO DELLE IMPRESE PER LE MISURE DI SOSTENIBILITÀ PER ACCOMPAGNARE LA TRANSIZIONE ECOLOGICA

LE COMPETENZE PER OGNI GOAL

SICUREZZA SUL LAVORO

Cresce la competenza di chi in azienda deve occuparsi di questo tema. La sicurezza non si garantisce solo proteggendo le persone da rischi, infortuni o da incidenti. Nell'obiettivo 8 rientrano anche misure per garantire il benessere e un buon clima aziendale, favorevoli alla crescita delle persone.

TECNICI LABORATORIO

La sostenibilità si realizza tutelando la qualità della materia prima impiegata. Profili specializzati sono sempre più inseriti nelle aziende.

ECONOMIA CIRCOLARE

Sempre più ricercati gli ingegneri specializzati nel progettare processi e percorsi industriali capaci di recuperare e riutilizzare materiali scartati da altri processi di lavoro per essere rimessi in nuove fasi di produzione.

MONITORARE I PROCESSI

Nuove specializzazioni sono chiamate in azienda per impostare una gestione sostenibile e corretta del ciclo di produzione. Nel caso di Uniaquae queste figure assicurano una produzione e un consumo responsabile ed efficiente dell'acqua.

RESPONSABILITÀ SOCIALE

Tecnici e ingegneri sono sempre più chiamati a misurare e a valutare l'impatto ambientale delle nuove tecnologie sia in fase di progettazione dei nuovi impianti sia durante l'attività del proprio business. L'obiettivo di questi «nuovi» tecnici è arrivare a ridurre ogni impatto importante sull'ambiente.

INVESTIMENTI

La tecnologia è decisiva: per questo ingegneri e tecnici sono sempre più ricercati per indicare e ottimizzare gli investimenti più adeguati per aumentare l'efficienza (idrica, nel caso di Uniaquae) delle reti e per una continuità del proprio servizio.

COMUNICAZIONE RESPONSABILE

Sempre più importante diventa la relazione con il proprio cliente-utente. Profili specializzati nella comunicazione sono chiamati anche a utilizzare i nuovi strumenti digitali di informazione per una divulgazione trasparente di ogni rapporto con l'esterno: tariffe, fatturazione e consumi.



talk



Pierangelo Bertocchi
Amministratore delegato di Uniaquae

Priorità al business, ma anche i giovani sono un tema aziendale...

Direi che sono sempre più la prima risorsa a cui deve guardare un'azienda che pensa al proprio futuro sia in termini di crescita industriale, sia in termini di qualità e valori del proprio sviluppo. Le nuove competenze sono un valore prioritario di un percorso sostenibile. I depositari di queste nuove conoscenze sono proprio i giovani. Iniziare a confrontarsi con loro e spiegare che le imprese del territorio esprimono un grande valore e una opportunità professionale è decisivo.

Ma la parte più difficile è quest'ultima: il contatto...

Riuscire ad attrarli è il compito di un'azienda responsabile anche nei confronti del territorio in cui opera. Si diventa attrattivi per un giovane se il giovane riesce a conoscerli e ad apprezzare il lavoro e il modo in cui viene svolto.

Sono cambiati i valori a cui guarda un giovane...

La nostra filosofia è pensare a tutti come a persone e metterle al centro di ogni strategia, facendo di tutto per far conciliare vita privata con impegni professionali. Il benessere e la crescita delle persone è un valore reale per noi e deve essere percepito da un giovane. Per questo deve essere comunicato.

12 **CONSUMI E PRODUZIONE RESPONSABILI**

Tutela e circolarità dell'acqua

9 **IMPRESA, INNOVAZIONE E INFRASTRUTTURE**

Investimenti e infrastrutture per la sostenibilità

8 **LAVORO, INCHIESTA E CRESITA ECONOMICA**

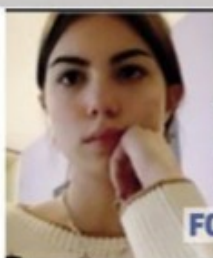
Benessere e crescita delle persone

6 **ACQUA PULITA E SERVIZI BENEFICI-SANITARI**

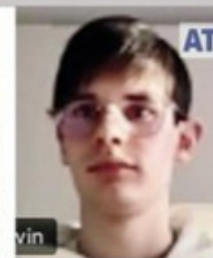
Qualità dell'acqua e tutela del territorio



LE PERSONE



FORMAZIONE



ATTRATTIVITÀ

Come si progetta il futuro di un'impresa

L'emergenza sanitaria, ma più ancora gli obiettivi di transizione ecologica, hanno dato centralità a temi come la salute, cura delle persone e trasformazione digitale. Sono le persone a rivestire oggi il primo ruolo di progettazione dei criteri di crescita di un'impresa.

Come sono e come stanno cambiando le competenze

La velocità con cui tecnologie e innovazione irrompono nelle aziende si riflette, con la stessa velocità, sull'esigenza di avere collaboratori, tecnici, esperti sempre aggiornati e competenti. In ogni azienda emergono in continuazione figure finora inesistenti.

Intercettare talenti e i migliori giovani è la nuova sfida

È la strategia che richiede alle aziende più innovazione di procedure e di approccio. I giovani hanno cambiato il loro atteggiamento nella ricerca del lavoro, pongono priorità a valori nuovi personali e professionali e chiedono di essere valorizzati per la propria capacità.